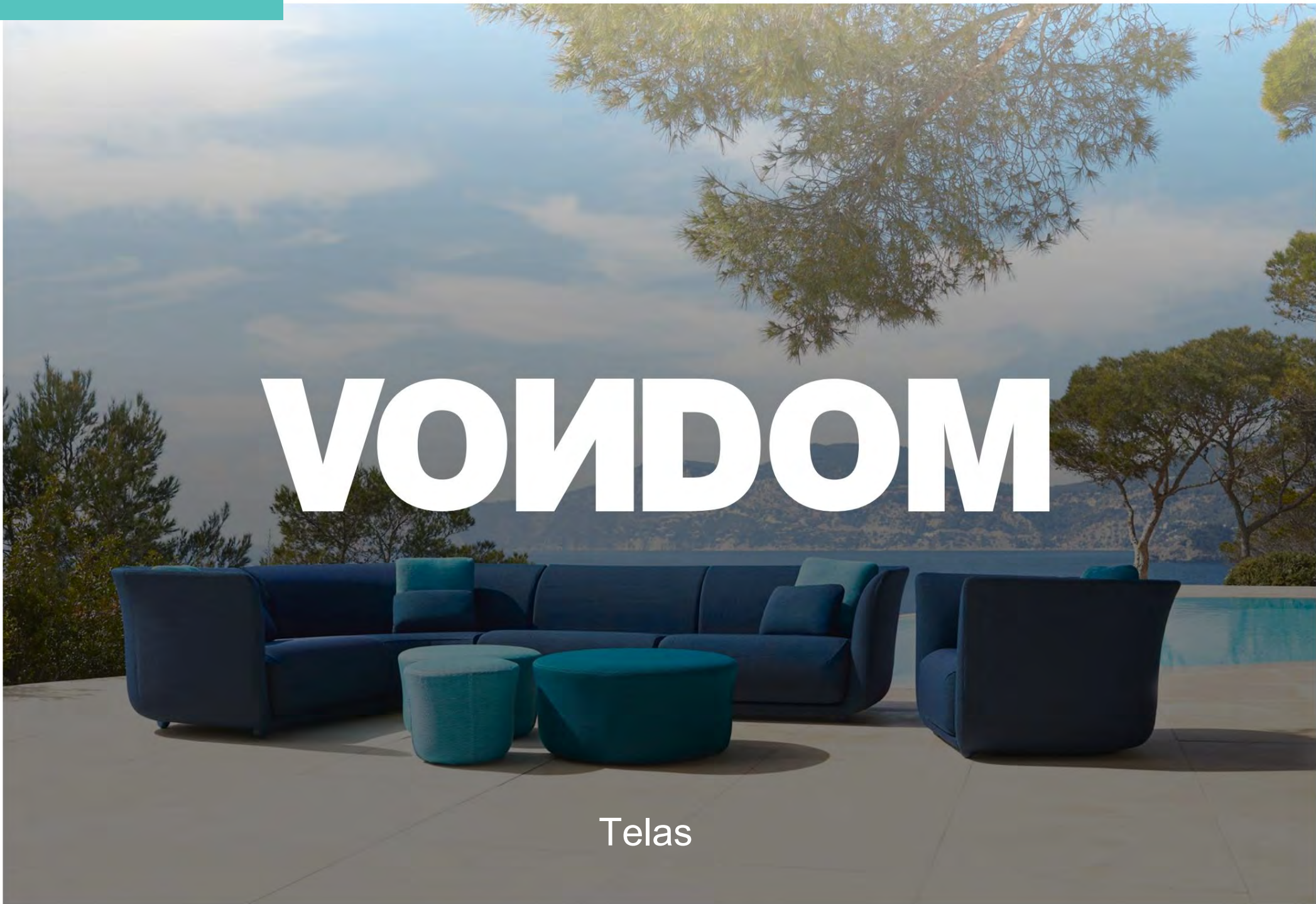


# VONDOM

Telas





# Telas

Los muebles de diseño Vondom tapizados con nuestras telas permiten dar a cualquier ambiente un toque de sofisticación y frescura.

Ofrecemos tejidos con extraordinarios niveles de rendimiento, durabilidad y diseño. Fabricado y aprobado para soportar los más duros condiciones exteriores.

Tratamiento antimanchas, impermeabilización, resistencia a los rayos UV, agrietamiento en frío y esporas de moho. La resistencia garantiza que nuestros muebles puedan ser

Se utiliza en todos los espacios exteriores y zonas con alta humedad y cloro, como spas y piscinas cubiertas.



# Tejidos grupo 1

Tonos naturales y neutros o tonos atrevidos para

Crea una paleta de colores verdaderamente atractiva.

Disponible en Náutico (1A), Silvertex, Heritage, Savane,

Crevin (1B), Cico, Siesta, Acapulco e Ikon (1C).

Los tejidos Heritage y Crevin están fabricados a partir de  
plásticos reciclados.



## Náutica/1A



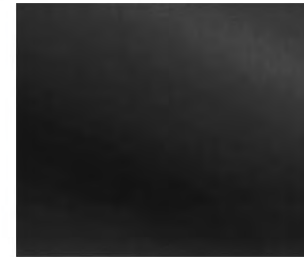
Blanco 1100



Acero 1101



Taupe 1102



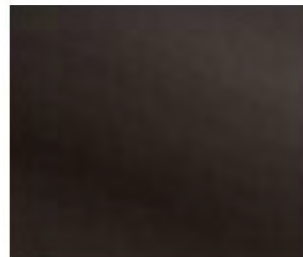
Negro 1105



naturales 1111



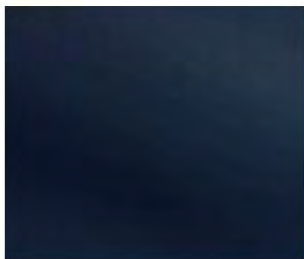
Crema 1103



Bronce 1104



Purjai Rojo 1106



Nota azul 1114



Bosque 1112



Naranja 1113



Rojo 1108



# Silvertex/1B



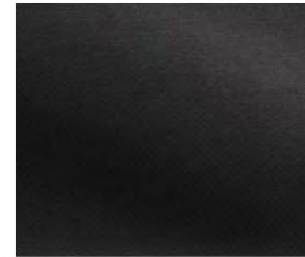
Blanco 1219



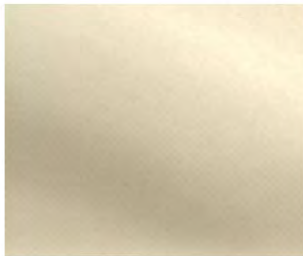
Acero 1208



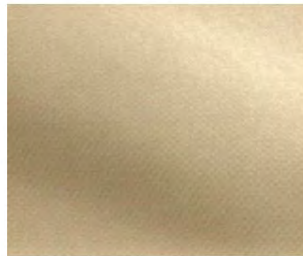
Taupe 1209



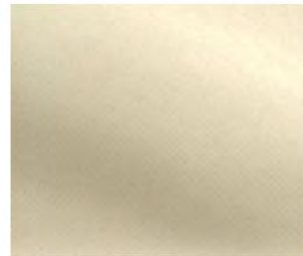
Antracita 1210



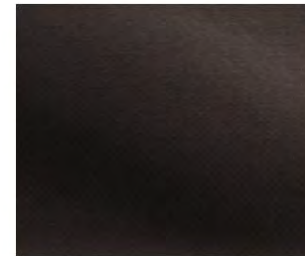
naturales 1220



beis 1211



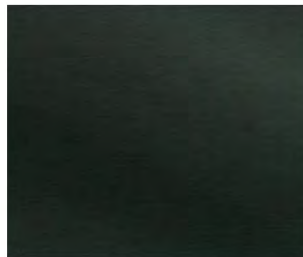
Crudo 1221



Bronce 1214



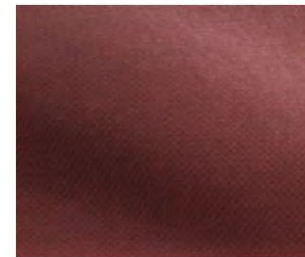
Caqui 1218



Bosque 1224



Nota azul 1222



Purjai Rojo 1223

## Patrimonio/1B



Papiro 1530



Granito 1531

## Sabana/1B



Blanco 1501

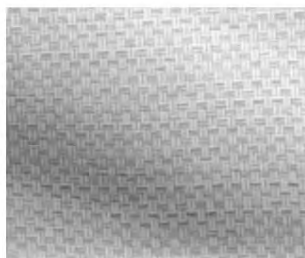


Susurro 1502



Tornado 1503

## Crevin/1B



Blanco 1308



Acero 1309



Taupe 1310



Antracita 1311



Azul 1301



Azul profundo 1302



Limoncillo 1303



Melón 1304



## Cico/1C



Piedra caliza 1701



Grava 1702



Grauvaca 1704



Ónix 1705



Arenisca 1703



Arándano 1707



Arándano 1706

## Siesta/1C



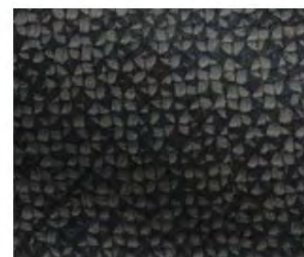
Siesta 1810



Siesta de 1811



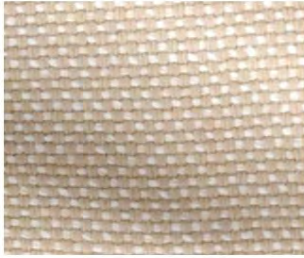
Siesta 1812



Siesta 1813



## Acapulco/1C



Acapulco 1801



Acapulco 1802



Acapulco 1803



Acapulco 1804



Acapulco 1806



Acapulco 1805

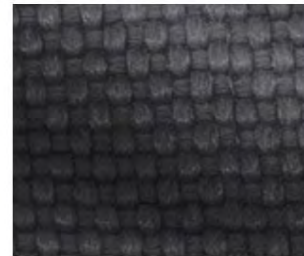
## Icono/1C



Icono 1830



Icono 1831



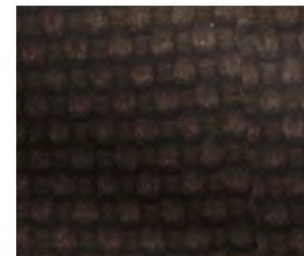
Icono 1832



Icono 1833



Icono 1834



Icono 1835

## Tejidos / Características

Tela tejido	Peso Peso	Resistencia al fuego Resistir. ignifuga	Resistencia Abrasión	Rapidez del color Solidez Del Color	Composición Composición	Mantenimiento mantenimiento	Símbolos Símbolos
Náutico. Suave tejido acrílico para exteriores con textura similar al cuero.	657 gr/m2	EN 1021 1-2 DIN 4102 B2 BS 5852 DIN 53438/T2 CAL TB 117	>100.000 ciclos	XENOTEST DIN 54004/ NTC 1479  ASTM D-4329/CFFA-2 c2	revestimiento de vinilo, 100% poliéster Apoyo	Limpiar utilizando un paño de algodón con una solución de jabón neutro 1/9 de agua. Secar con un paño limpio y dejar secar.	
Silvertex. Tejido exterior acrílico suave y brillante.	685 gr/m2	EN 1021 1-2 DIN 4102 B2 NF P 92-503/M2 UNE 23.727-90 IR/ M2 OMI MSC.307 CAL TB 117	>300.000 ciclos	>7 - DIN 54004 NTC 1479  (UV al aire libre) 4-ISO 105B04	revestimiento de vinilo, 100% poliéster Apoyo	Limpiar utilizando un paño de algodón con una solución de jabón neutro 1/9 de agua. Secar con un paño limpio y dejar secar.	
Sabana. Un tejido irregular revela su belleza textural. Se adapta naturalmente a todos los muebles de exterior.	400gr/m2	CALIFORNIA, LABORATORIOS 117 NFPA 260 UFAC - Clase I	50.000 ciclos	(UV interior) 8/8-ISO 105B02  (UV al aire libre) 4-5-ISO 105B04	100% acrílico	Limpiar con un paño de algodón con 1/5 de solución de lejía doméstica. Eliminar todo residuos de lejía con agua. Secar con un paño limpio y dejar secar.	
Dralón. Fibra acrílica básica de exterior para cojines de productos contract.	185gr/m2	BS5852 0/1 UNE 1021 1 BS7176 Bajo riesgo	25.000 ciclos	(UV interior) 6-7/8-ISO 105B02  (agua) 5-ISO 105E03/02/01	100% acrílico	Limpiar utilizando un paño de algodón con solución de jabón neutro. Secar con un paño limpio y dejar secar.	
Crevin. Tela para tapicería de tamaño mediano y trama elegante. 40% elaborado con PET reciclado.	520 gr/m2	EN 1021 1 BS5852 0/1 CAL TB 117 NFPA 260	60.000 ciclos	(agua) 4-5-ISO 105E03/02/01 (UV al aire libre) >6-ISO 105B04	40% PET reciclado 60% PP	Limpiar con un paño de algodón con 1/5 de solución de lejía doméstica. Elimina todos los residuos de lejía con agua. Secar con un paño limpio y dejar secar.	
Herencia. Fabricado con un 50% de plásticos reciclados.	335 gr/m2	BS5852 0/1 UNE 1021 1 BS7176 Bajo riesgo	25.000 ciclos	(UV interior) 7-8/8-ISO 105B02  (UV al aire libre) 5/5-ISO 105B04	50 % acrílico reciclado, 47 % acrílico Sunbrella, 3 % PE	Limpiar utilizando un paño de algodón con solución de jabón neutro. Secar con un paño limpio y dejar secar.	
Velo. Telas ligeras y semitransparentes para cortinas.	165gr/m2	-	-	(UV interior) 8/8-ISO 105B02 (UV al aire libre) 4-5-ISO 105B04	100% acrílico	Limpiar con un paño de algodón con 1/5 de solución de lejía doméstica. Elimina todos los residuos de lejía con agua. Frote y deje secar.	
Batylina. Malla acrílica transpirable utilizada en tumbonas y techos solares.	500gr/m2	EN 1021 1-2 EN 13501 - 1 DIN 4102 B1 PFN 92-507 CAL TB 117 OMI MSC 307	>120.000 ciclos	4/5 ASTM G154	Fibra de poliéster protegida con revestimiento de PVC.	Lave la malla con un detergente líquido suave y agua dulce, utilizando un cepillo de cerdas suaves. La malla Batylina tiene un tratamiento antifúngico donde la humedad no tendrá ningún efecto sobre ella.	
Cico. Tejido acogedor de aspecto elegante y tacto suave.	423 gr/m2	BS5852 0/1	25.000 ciclos	(UV interior) 7/8-ISO 105B02 (UV al aire libre) 4/5-ISO 105B04	100% polipropileno	Limpiar utilizando un paño de algodón con solución de jabón neutro. Secar con un paño limpio y dejar secar.	
Siesta. Tejido acogedor de aspecto elegante y tacto suave.	500gr/m2	TB117-2013 UNE 1021 1	60.000 ciclos	-	100% polipropileno	Limpiar utilizando un paño de algodón con solución de jabón neutro. Secar con un paño limpio y dejar secar.	
Acapulco. Tejido acogedor de aspecto elegante y tacto suave.	500gr/m2	TB117-2013 UNE 1021 1	>30.000 ciclos	-	100% polipropileno	Limpiar utilizando un paño de algodón con solución de jabón neutro. Secar con un paño limpio y dejar secar.	
Icono 36. Tejido acogedor de aspecto elegante y tacto suave.	650gr/m2	TB117-2013 UNE 1021 1	30.000 ciclos	-	100% polipropileno	Limpiar utilizando un paño de algodón con solución de jabón neutro. Secar con un paño limpio y dejar secar.	

## Tejidos especiales

También ofrecemos tejidos para las marquesinas y cortinas de los divanes, así como el tejido de las tumbonas de polipropileno, como Velum, Batyline, Roof Fabric y Ro





## Velo

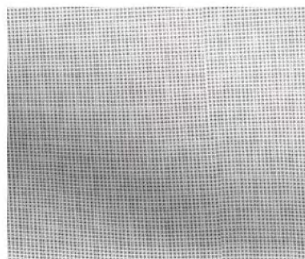


Bianco 1540



Acero 1541

## Batyline



Bianco 1901



Acero 1902



Crudo / Topo 1904

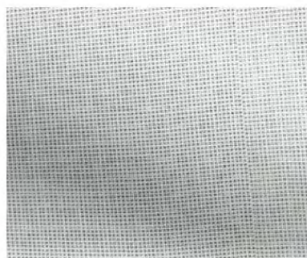


Bronce 1905



Negro 1903

## Tela del techo



Blanco 1910



Acero 1911



Crudo 1912



Bronce 1913

## Cuerda de techo



Nieve 1201



Crudo 1202



Gris 1203



Taupe 1204

## Tejidos grupo 2

Nuevas texturas y colores de tendencia que reflejan la sensualidad, calidez y elegancia de nuestras colecciones más premium.

Tejidos extremadamente resistentes gracias a su proceso hidrófugo de alta tecnología que protege el producto de los daños causados por la lluvia, el calor y el frío.

Esta categoría de tejidos incorpora los acabados de diseño Krollet, Hygge, Varm y Contenido.





## Krollet/2A



Krollet 1921



Krollet 1922



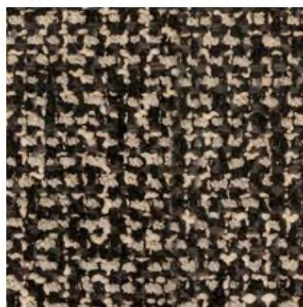
Krollet 1923



Krollet 1924



Krollet 1925



Krollet 1926

## Hyggue/2B



Higiene 1080



Higiene 1081



Higiene 1082



Higiene 1083

# Varm/2B



Varm 1060



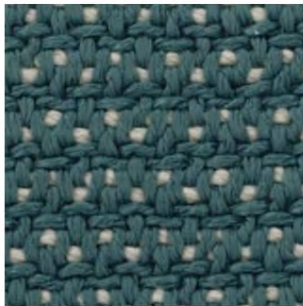
Varm 1061



Varm 1062



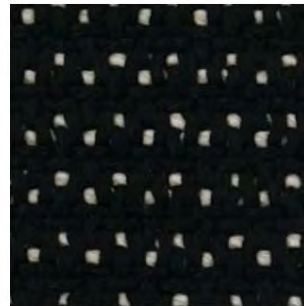
Varm 1063



Varm 1064



Varm 1065



Varm 1066



Varm 1067



Varm 1068



Varm 1069



Varm 1070



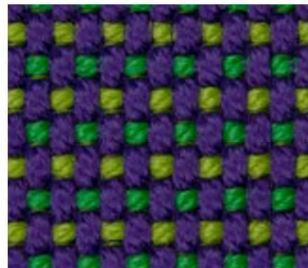
Varm 1071



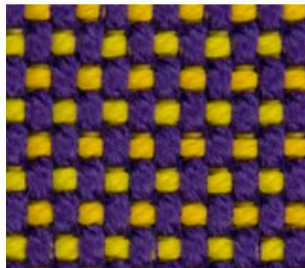
Me alegre/2C



Baya 1021



Masai 1018



Atardecer 1020



Noá 1026



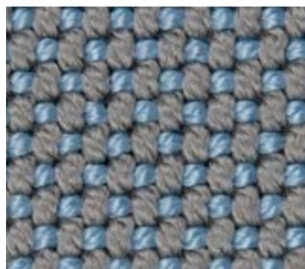
Pruna 1045



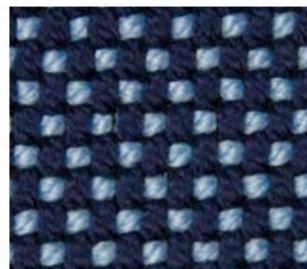
Amatista 1011



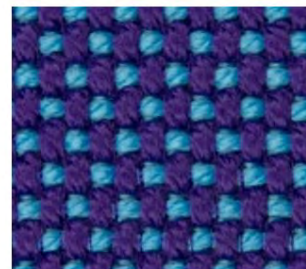
Galán 1025



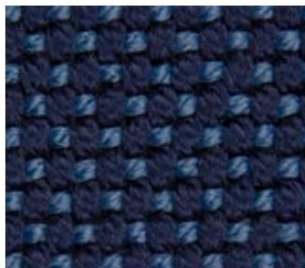
perla 1006



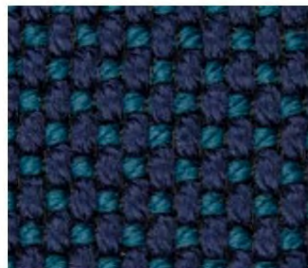
eclipse 1023



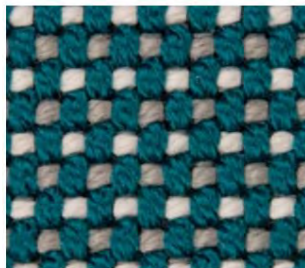
Calipso 1017



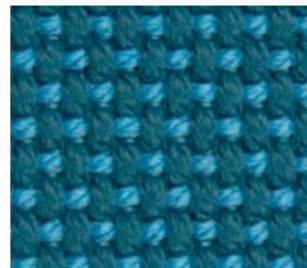
Noche 1024



Ultramar 1002



Niord 1015



Aguamarina 1003



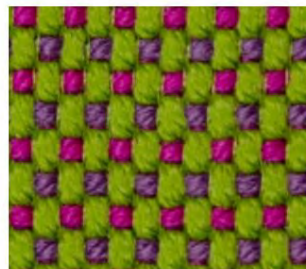
esmeralda1016



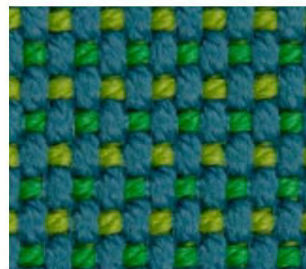
Me alegre/2C



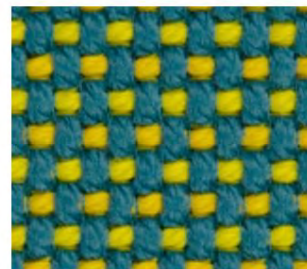
bosque 1029



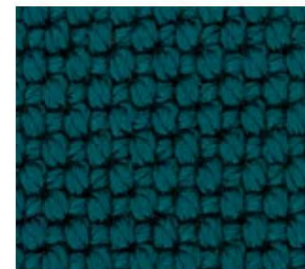
Artemisa 1027



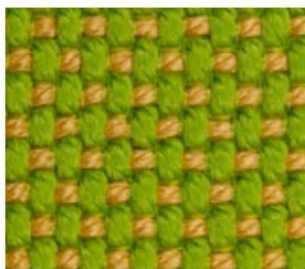
Océano 1005



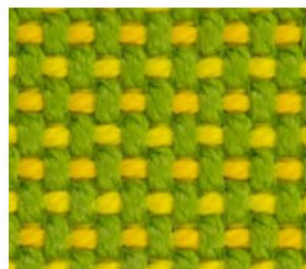
Caribe 1004



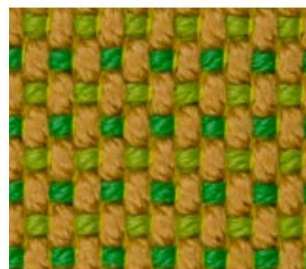
Turquesa 1053



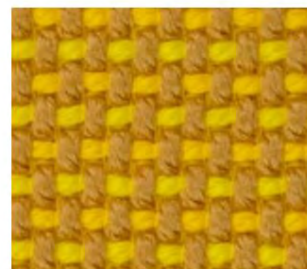
Aguacate 1028



lima 1030



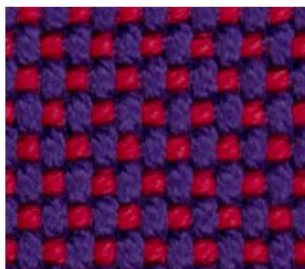
Delhi 1038



oro 1031



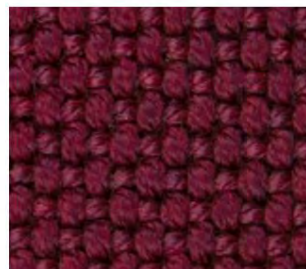
Ocre 1051



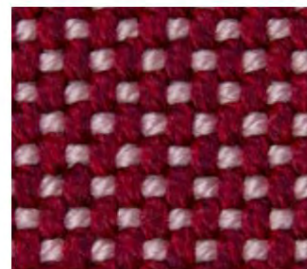
Vera 1019



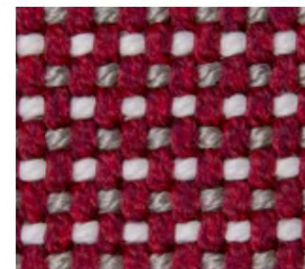
Afrodita 1013



Grana 1046



Dalia 1035



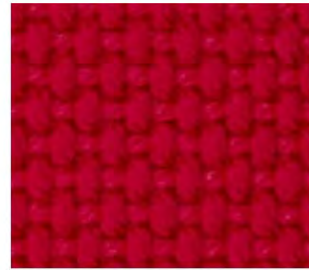
Bacco 1034



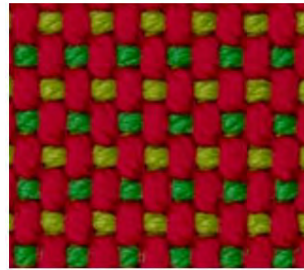
Me alegre/2C



Vino 1012



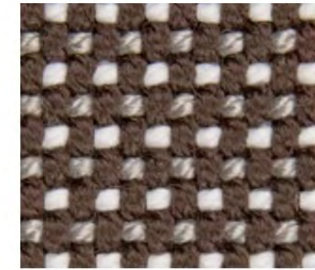
foc 1052



Hestia 1014



Chocolate 1050



moka 1010



Crudo 1047



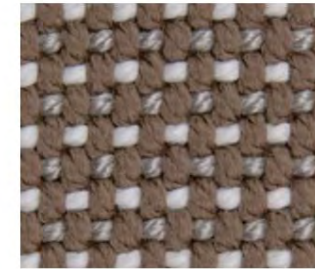
Desierto 1033



Taupé 1048



Tierra 1039



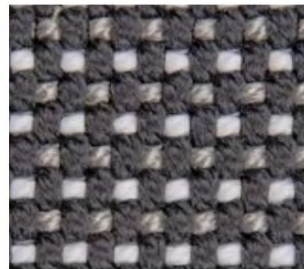
Duna 1009



Oasis 1007



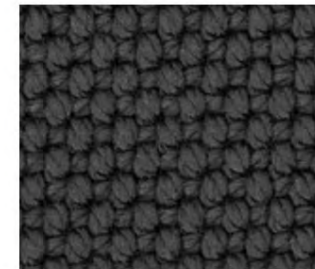
Luna 1040



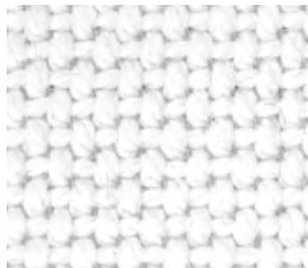
granito 1008



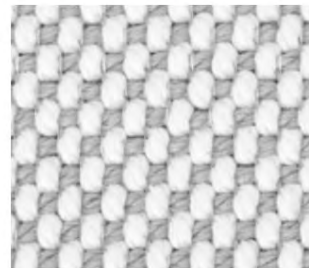
Gris 1043



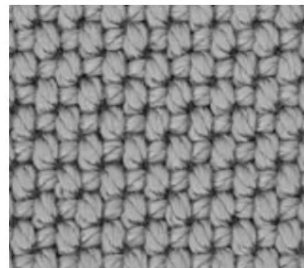
Antracita 1044



Nieve 1041



Iceberg 1037



Acero 1042

## Tejidos / Características

Tela tejido	Peso Peso	Resistencia al fuego Resistir. ignifuga	Resistencia Abrasión	Rapidez del color Solidez Del Color	Composición Composición	Mantenimiento mantenimiento	Símbolos Símbolos
Krollet. Tejido elegante de tacto agradable y gran comodidad.	985gr/ml	-	40.000 ciclos		94% PP + 6% PC DE		
Varm. Tejido acogedor de tacto agradable y gran comodidad.	850gr/m2	prueba de cigarrillos: BS5852 parte 1,(1990)	60.000 ciclos	Factor 7UV UNI EN ISO 20105-B02	100% polipropileno	<p>La pomada para lavar no debe contener agentes oxidantes ni abrillantadores. En caso de que caiga líquido o agua sobre la tela, elimine todos los derrames inmediatamente, pero no la fricción. Seque suavemente los derrames de líquido con un paño limpio y seco.</p>	
Higiene. Tejido acogedor de tacto agradable y gran comodidad.	910gr/m2	prueba de cigarrillos: BS5852 parte 1,(1990)	60.000 ciclos	Factor 7UV UNI EN ISO 20105-B02	100% polipropileno		
Contento. Tejido premium con una amplia gama de colores.	975 gr/m2	prueba de cigarrillos: BS5852 parte 1,(1990)	30.000 ciclos	Factor 7UV UNI EN ISO 20105-B02	100% polipropileno		



# VONDOM

[info@vondom.com](mailto:info@vondom.com) +34

962 39 84 86

[vondom.com](http://vondom.com)

